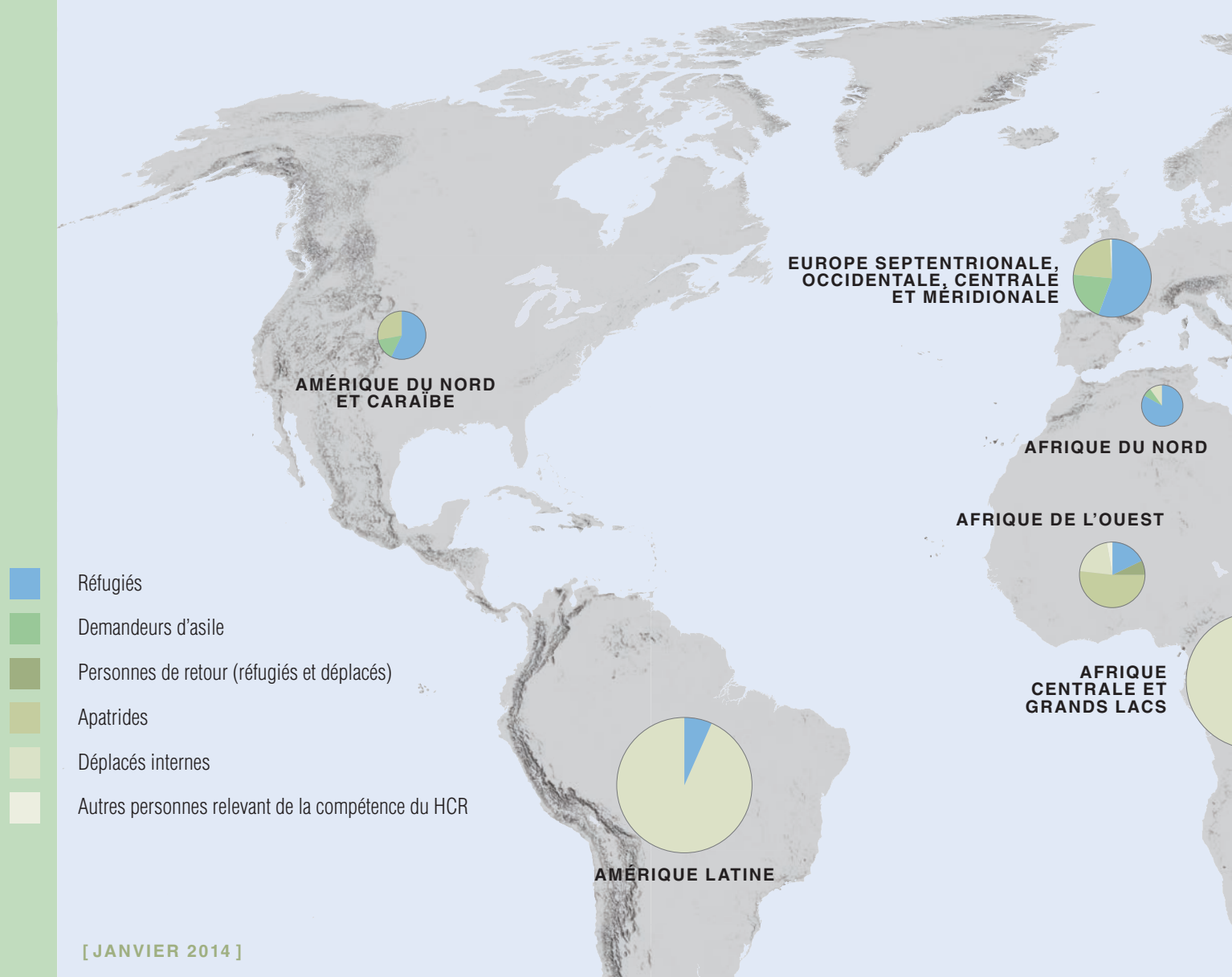


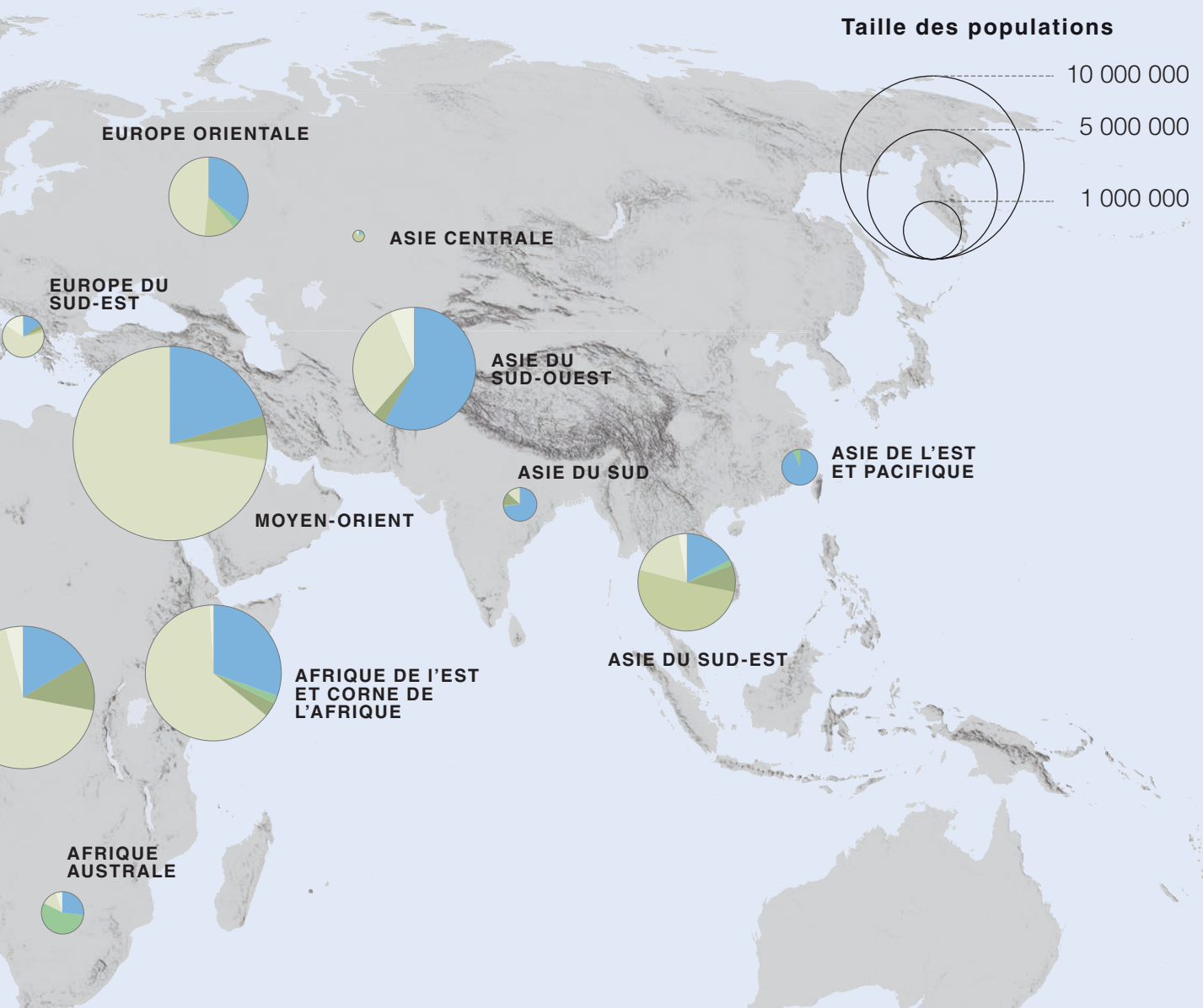
# POPULATIONS RELEVANT D



[ JANVIER 2014 ]

Sous-région	Réfugiés	Apparentés réfugiés	Total des réfugiés	Réfugiés assistés par le HCR	Demandeurs d'asile	Réfugiés rapatriés	Déplacés internes protégés/assistés par le HCR <sup>(1)</sup>
Afrique centrale et Grands Lacs	508 599	7 407	516 006	430 621	24 187	78 387	3 937 168
Afrique de l'Est et Corne de l'Afrique	2 003 429	35 529	2 038 958	1 955 264	102 271	53 868	3 357 188
Afrique de l'Ouest	242 340	8	242 348	231 828	7 960	34 528	278 822
Afrique australe	135 648	-	135 648	61 622	283 692	1 696	60 139
Afrique du Nord <sup>(3)</sup>	418 764	26 000	444 764	344 759	36 294	4	53 579
Moyen-Orient <sup>(4)</sup>	2 137 855	48 044	2 185 899	1 989 232	29 462	201 651	7 781 542
Asie du Sud-Ouest	2 473 933	16 791	2 490 724	2 490 724	5 499	39 671	1 378 784
Asie centrale	3 284	-	3 284	3 183	2 726	-	-
Asie du Sud	234 845	-	234 845	54 171	5 518	920	42 191
Asie du Sud-Est	210 442	258 174	468 616	215 434	54 963	3 009	489 369
Asie de l'Est et Pacifique <sup>(5)</sup>	345 027	4 581	349 608	984	26 218	-	-
Europe orientale	622 086	11 091	633 177	622 712	60 053	1	866 640
Europe du Sud-Est	73 828	323	74 151	18 248	1 939	801	311 995
Europe septentrionale, occidentale, centrale et méridionale	1 075 214	-	1 075 214	2 716	402 614	-	-
Amérique du Nord et Caraïbe	424 855	-	424 855	805	107 516	-	-
Amérique latine	90 017	291 164	381 181	97 139	21 912	18	5 368 138
<b>TOTAL</b>	<b>11 000 166</b>	<b>699 112</b>	<b>11 699 278</b>	<b>8 519 442</b>	<b>1 172 824</b>	<b>414 554</b>	<b>23 925 555</b>

# E LA COMPÉTENCE DU HCR



Déplacés internes de retour	Personnes relevant du mandat du HCR relatif à l'apatridie	Autres <sup>(2)</sup>	Total des personnes relevant de la compétence du HCR
595 200	1 302	235 155	5 387 405
124 177	20 000	54 396	5 750 858
63 253	700 001	37 050	1 363 962
-	-	29 015	510 190
5 350	23	-	540 014
156 325	444 214	3 706	10 802 799
112 467	-	275 486	4 302 631
-	28 051	3 675	37 736
40 691	-	425	324 590
238 990	1 393 736	80 284	2 728 967
-	1 063	-	376 889
-	225 333	7 565	1 792 769
19 729	12 033	77 353	498 001
-	433 462	19 672	1 930 962
-	210 001	-	742 372
-	31	12 318	5 783 598
1 356 182	3 469 250	836 100	42 873 743

Les données sont généralement communiquées par les gouvernements et basées sur leurs propres définitions et méthodes de collecte de données. Le tiret correspond à une valeur nulle, non disponible ou ne s'appliquant pas au cas considéré.

<sup>(1)</sup> Inclut les personnes se trouvant dans une situation apparentée à celle des déplacés internes.

<sup>(2)</sup> Personnes relevant de la compétence du HCR n'appartenant pas aux catégories précédemment citées mais qui bénéficient de la protection et/ou de l'assistance du HCR.

<sup>(3)</sup> Selon les autorités algériennes, les camps de Tindouf accueillent environ 165 000 réfugiés sahraouis.

<sup>(4)</sup> Les chiffres relatifs aux réfugiés irakiens en Jordanie et en République arabe syrienne proviennent des estimations de ces deux Gouvernements.

<sup>(5)</sup> Chine: les 300 000 réfugiés vietnamiens sont bien intégrés et bénéficient, dans la pratique, d'une protection du Gouvernement chinois.